

LET'S WELCOME OUR
NEXT SPEAKER 



ANGELINA GÄRTNER
SOFATUTOR

CAMPIXX

CAMP

CAMPIX

CAMPIXX

PIXX

ix

CAMPIXX

ix

ix



The love story of experts and SEO

Wie wir mit Lehrer*innen die Sichtbarkeit um 185%
gesteigert haben

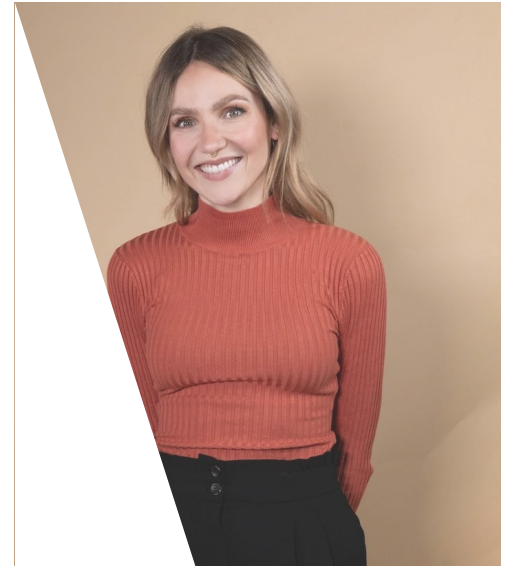
SEO Campixx 2023

Angelina Gärtner

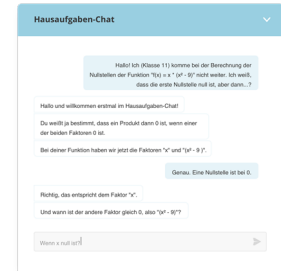
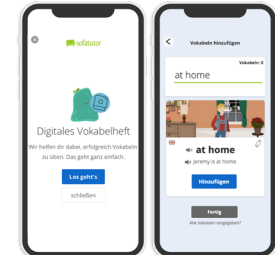
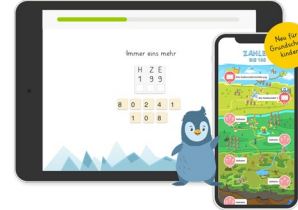
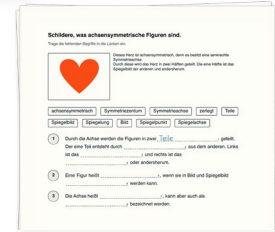
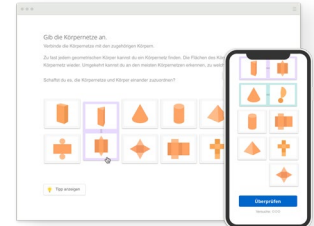
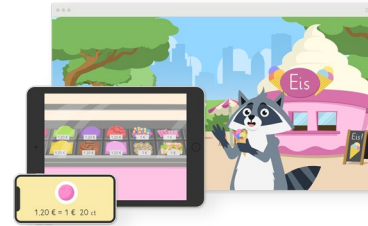
- Team Lead Organic Growth @sofatutor
- seit 2016 im SEO
- Memes / Gifs <3

 <https://www.linkedin.com/in/angelina-gaertner/>

 angelina.gaertner@sofatutor.com



- Online Lernplattform für Schulkinder ab der 1. Klasse bis zum Abitur
- verschiedene Features im Abomodell
- Online seit 2009
- ca. 250 Mitarbeitende
- DACH & US / UK



Agenda

- 1 Bottleneck Identifizierung
- 2 Projektplanung & Umsetzung
- 3 Ergebnisse
- 4 Learnings

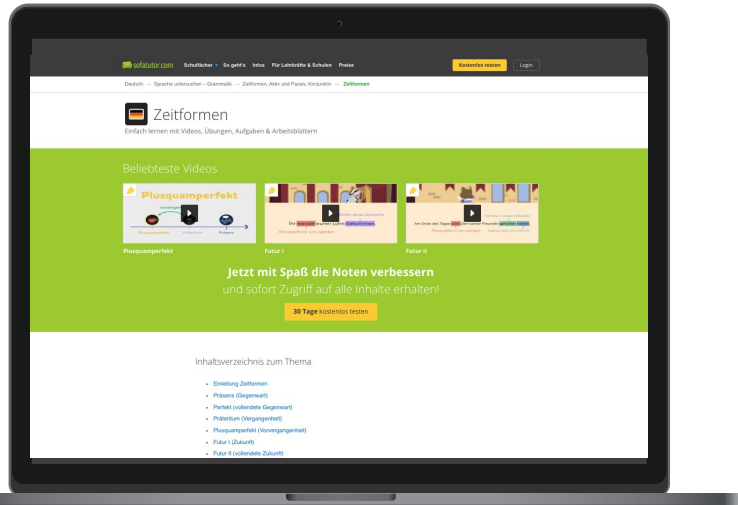
Bottleneck | Eine Zeitreise zurück...



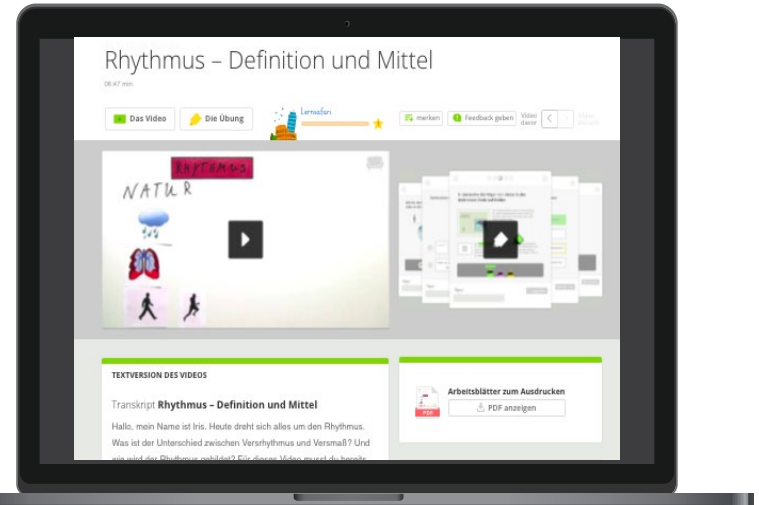
Bottleneck | Seitentypen bei sofatur

Verlust in der Sichtbarkeit

Content Seiten

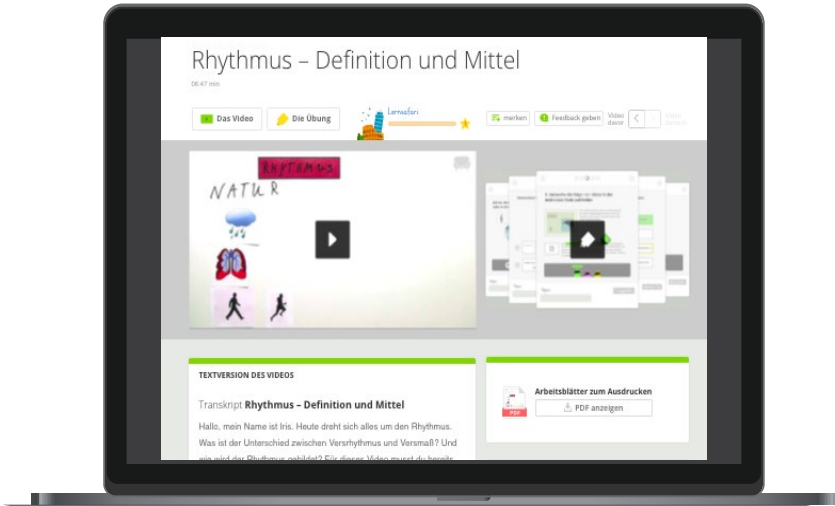


Videseiten



Bottleneck | Identifizierung + Lösung

Alte Videoseite



Inhalt:

- Features
- Videobeschreibung
- Transkript

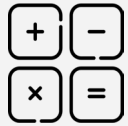
Bottleneck:

- Was ist der Mehrwert dieser Seite?
- Worum geht es hier?
- Für welche Suchanfragen soll ich das ausspielen?

Lass uns relevanten Text auf die Videoseite bringen!

Bottleneck | Setup Test Batch

URL Auswahl



Wachstumsrate

+60%

Skalierung



Bottleneck | Skalierung

Situation



7.000 Videoseiten



2 Personen SEO Team



Keine "SEO-Redaktion"



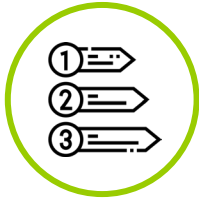
Lehrerinnen und Lehrer



Agenda

- 1 Bottleneck Identifizierung
- 2 Projektplanung & Umsetzung
- 3 Ergebnisse
- 4 Learnings

Projektplanung & Umsetzung



Priorisierung

Welche der 7k Videoseiten
werden (zuerst) bearbeitet?

Berechnung Potential Score



Kick-Off

Projektstart mit allen
Stakeholdern



Zusammenarbeit

Gemeinsame Gestaltung für
eine produktive und effiziente
Zusammenarbeit.

Projektplanung I Priorisierung

Daten sammeln

URL	Fach	Fokuskeyword															
URL 1	biologie	keyword 1															
URL 2	chemie	keyword 2															
URL 3	deutsch	keyword 3															
URL 4	deutsch	keyword 4															
URL 5	englisch	keyword 5															
URL 6	englisch	keyword 6															
URL 7	mathematik	keyword 7															
URL 8	mathematik	keyword 8															
URL 9	mathematik	keyword 9															
URL 10	physik	keyword 10															



Intern

- URL
- Fach
- Fokuskeyword

Projektplanung I Priorisierung

Daten sammeln

URL	Fach	Fokuskeyword	Clicks	Impressions	CTR	Position	Volume	Potential CTR Ziel								
URL 1	biologie	keyword 1	20.000	1.800.000	1,1%	3	348.000	15%								
URL 2	chemie	keyword 2	230	5.000	4,6%	16	732.000	15%								
URL 3	deutsch	keyword 3	190	14.500	1,3%	15	900.000	15%								
URL 4	deutsch	keyword 4	300	87.000	0,3%	13	636.000	15%								
URL 5	englisch	keyword 5	260	12.000	2,2%	18	672.000	15%								
URL 6	englisch	keyword 6	480	5.800	8,3%	13	636.000	15%								
URL 7	mathematik	keyword 7	250	51.000	0,5%	12	1.620.000	15%								
URL 8	mathematik	keyword 8	370	17.000	2,2%	25	1.668.000	15%								
URL 9	mathematik	keyword 9	60	2.700	2,2%	32	1.944.000	15%								
URL 10	physik	keyword 10	440	64.000	0,7%	10	612.000	15%								



Intern

- URL
- Fach
- Fokuskeyword



Extern

- GSC
- Ahrefs
- Potential CTR

Projektplanung | Priorisierung

Daten berechnen

URL	Fach	Fokuskeyword	Clicks	Impressions	CTR	Position	Volume	Potential CTR Ziel	Competitor Faktor	Seite 1 Faktor	Production Type Faktor	Potential Score	% Potential Score einzeln	% Potential Score (aufsummiert)	Batching 70%-95%-100% Potential
URL 1	biologie	keyword 1	20.000	1.800.000	1,1%	3	348.000	15%							
URL 2	chemie	keyword 2	230	5.000	4,6%	16	732.000	15%							
URL 3	deutsch	keyword 3	190	14.500	1,3%	15	900.000	15%							
URL 4	deutsch	keyword 4	300	87.000	0,3%	13	636.000	15%							
URL 5	englisch	keyword 5	260	12.000	2,2%	18	672.000	15%							
URL 6	englisch	keyword 6	480	5.800	8,3%	13	636.000	15%							
URL 7	mathematik	keyword 7	250	51.000	0,5%	12	1.620.000	15%							
URL 8	mathematik	keyword 8	370	17.000	2,2%	25	1.668.000	15%							
URL 9	mathematik	keyword 9	60	2.700	2,2%	32	1.944.000	15%							
URL 10	physik	keyword 10	440	64.000	0,7%	10	612.000	15%							



Intern

- URL
- Fach
- Fokuskeyword



Extern

- GSC
- Ahrefs
- Potential CTR

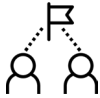




Berechnungen / Faktoren

→ Hier liegt der Goldschatz der Daten vergraben!

Projektplanung | Priorisierung

Faktor > 1 = Boost
Faktor < 1 = Downgrade

Fokus		Leitfrage	Herleitung	Faktor-Wert
Competitor Faktor		Was ist die beste Position, die die relevante Konkurrenz für dein Fokuskeyword erreicht?	Rank Tracker (ahrefs) > FKW > Konkurrenz > Min-Pos Berechnung	Je niedriger die Min-Pos, desto höher ist der Faktor.
Seite 1 Faktor		Wie sieht die momentane Performance der URL aus?	Seite 1 KW = kein Teil der "low-hanging-content-Opti-Fruit"	Ranking < 10 → Faktor < 1 Ranking > 10 → Faktor > 1
Internal insights		Welche internen Faktoren können wir noch beachten?	zB: Productiontype-Faktor	Internal → Faktor > 1 External → Faktor < 1

Projektplanung | Priorisierung

Daten berechnen

URL	Fach	Fokuskeyword	Clicks	Impressions	CTR	Position	Volume	Potential CTR Ziel	Competitor Faktor	Seite 1 Faktor	Production Type Faktor	Potential Score	% Potential Score einzeln	% Potential Score (aufsummiert)	Batching 70%-95%-100% Potential
URL 1	biologie	keyword 1	20.000	1.800.000	1,1%	3	348.000	15%	1	1,5	1				
URL 2	chemie	keyword 2	230	5.000	4,6%	16	732.000	15%	2	1,25	1,25				
URL 3	deutsch	keyword 3	190	14.500	1,3%	15	900.000	15%	2	1,25	1,25				
URL 4	deutsch	keyword 4	300	87.000	0,3%	13	636.000	15%	2	1,25	1,25				
URL 5	englisch	keyword 5	260	12.000	2,2%	18	672.000	15%	2	1,25	1,25				
URL 6	englisch	keyword 6	480	5.800	8,3%	13	636.000	15%	2	1,25	1,25				
URL 7	mathematik	keyword 7	250	51.000	0,5%	12	1.620.000	15%	2	1,25	1,25				
URL 8	mathematik	keyword 8	370	17.000	2,2%	25	1.668.000	15%	1	1,5	1,25				
URL 9	mathematik	keyword 9	60	2.700	2,2%	32	1.944.000	15%	1	1,25	1,25				
URL 10	physik	keyword 10	440	64.000	0,7%	10	612.000	15%	1,5	1,5	1,25				



Intern

- URL
- Fach
- Fokuskeyword



Extern

- GSC
- Ahrefs
- Potential CTR



Berechnungen / Faktoren

→ Hier liegt der Goldschatz der Daten vergraben!

Projektplanung | Priorisierung

Im Fach Biologie, wollen wir X% des Potentials optimieren.
Für diese X% Potential müssen wir X URLs optimieren

Berechnungen /
Faktoren

Potential Score

URL	Fach	Fokuskeyword	Clicks	Impressions	CTR	Position	Volume	Potential CTR Ziel	Competitor Faktor	Seite 1 Faktor	Production Type Faktor	Potential Score	% Potential Score einzeln	% Potential Score (aufsummiert)	Batching 70%-95%-100% Potential
URL 1	biologie	keyword 1	20.000	1.800.000	1,1%	3	348.000	15%	1	1,5	1	405.000			
URL 2	chemie	keyword 2	230	5.000	4,6%	16	732.000	15%	2	1,25	1,25	343.125			
URL 3	deutsch	keyword 3	190	14.500	1,3%	15	900.000	15%	2	1,25	1,25	421.875			
URL 4	deutsch	keyword 4	300	87.000	0,3%	13	636.000	15%	2	1,25	1,25	298.125			
URL 5	englisch	keyword 5	260	12.000	2,2%	18	672.000	15%	2	1,25	1,25	315.000			
URL 6	englisch	keyword 6	480	5.800	8,3%	13	636.000	15%	2	1,25	1,25	298.125			
URL 7	mathematik	keyword 7	250	51.000	0,5%	12	1.620.000	15%	2	1,25	1,25	759.375			
URL 8	mathematik	keyword 8	370	17.000	2,2%	25	1.668.000	15%	1	1,5	1,25	469.125			
URL 9	mathematik	keyword 9	60	2.700	2,2%	32	1.944.000	15%	1	1,25	1,25	455.625			
URL 10	physik	keyword 10	440	64.000	0,7%	10	612.000	15%	1,5	1,5	1,25	258.188			

Projektplanung | Priorisierung

Berechnungen /
Faktoren

% Potential Score (einzeln und aufsummiert)

fx =M2/SUMME(M:M)

	M	N	O	P
in or	Potential Score	% Potential Score einzeln	% Potential Score (aufsummiert)	Batching 70%-95%-100% Potential
	405.000	=M2/SUMME(M:M)		
	343.125			
	421.875			
	298.125			
	315.000			
	298.125			
	759.375			
	469.125			
	455.625			
	258.188			

=N3+O2

	N	O	P
	% Potential Score einzeln	% Potential Score (aufsummiert)	Batching 70%-95%-100% Potential
	10,07%	10,07%	O3
	8,53%		=N3+O2
	10,49%		
	7,41%		
	7,83%		
	7,41%		
	18,87%		
	11,66%		
	11,32%		
	6,42%		

Projektplanung | Priorisierung

Berechnungen /
Faktoren

Batching (A - B - C)

=WENN(O2<70%;"A";WENN(O2<95%;"B";WENN(O2<=100%;"C"))))

	N	O	P
	% Potential Score einzeln	% Potential Score (aufsummiert)	Batching 70%-95%-100% Potential
	10,07%	10,07%	A
	8,53%	18,59%	
	10,49%	29,08%	
	7,41%	36,49%	
	7,83%	44,32%	
	7,41%	51,73%	
	18,87%	70,60%	
	11,66%	82,26%	
	11,32%	93,58%	
	6,42%	100,00%	

Projektplanung I Priorisierung

Endresultat – Potential Score

URL	Fach	Fokuskeyword	Clicks	Impressions	CTR	Position	Volume	Potential CTR Ziel	Competitor Factor	Seite 2 Factor	Production Type Factor	Potential Score	% Potential Score einzeln	% Potential Score (aufsummiert)	Batching 70%-95%-100% Potential
URL 1	biologie	keyword 1	20.000	1.800.000	1,1%	3	348.000	15%	1	1,5	1	405.000	10,07%	10,1%	A
URL 2	chemie	keyword 2	230	5.000	4,6%	16	732.000	15%	2	1,25	1,25	343.125	8,53%	18,6%	A
URL 3	deutsch	keyword 3	190	14.500	1,3%	15	900.000	15%	2	1,25	1,25	421.875	10,49%	29,1%	A
URL 4	deutsch	keyword 4	300	87.000	0,3%	13	636.000	15%	2	1,25	1,25	298.125	7,41%	36,5%	A
URL 5	englisch	keyword 5	260	12.000	2,2%	18	672.000	15%	2	1,25	1,25	315.000	7,83%	44,3%	A
URL 6	englisch	keyword 6	480	5.800	8,3%	13	636.000	15%	2	1,25	1,25	298.125	7,41%	51,7%	A
URL 7	mathematik	keyword 7	250	51.000	0,5%	12	1.620.000	15%	2	1,25	1,25	759.375	18,87%	70,6%	B
URL 8	mathematik	keyword 8	370	17.000	2,2%	25	1.668.000	15%	1	1,5	1,25	469.125	11,66%	82,3%	B
URL 9	mathematik	keyword 9	60	2.700	2,2%	32	1.944.000	15%	1	1,25	1,25	455.625	11,32%	93,6%	B
URL 10	physik	keyword 10	440	64.000	0,7%	10	612.000	15%	1,5	1,5	1,25	258.188	6,42%	100,0%	C

Potential

95%

Hauptfächer

80%

Nebenfächer



4.000 Videoseiten

Projektplanung & Umsetzung



Priorisierung

Welche der 7k Videoseiten werden (zuerst) bearbeitet?

Berechnung Potential Score



Kick-Off

Projektstart mit allen Stakeholdern



Zusammenarbeit

Gemeinsame Gestaltung für eine produktive und effiziente Zusammenarbeit.

Projektumsetzung I Kick-off

die Teilnehmenden

1. SEO (Marketing)
2. Lehrerinnen und Lehrer (Content)

Verständnis

Motivation

die Inhalte

1. **Welchen Engpass sehen wir?**
 - a. *Wir erscheinen für relevante Suchanfragen nicht auf Seite 1.*
2. **Warum ist das ein Engpass?**
 - a. *Schulkinder finden unsere Inhalte nicht.*
3. **Wieso haben wir diesen Engpass?**
 - a. *Google hat zu wenig Textinhalte, an denen er erkennen könnte, für welche Suchanfragen wir relevant sein könnten.*
4. **Wie können wir den Engpass lösen?**
 - a. *Indem wir qualitativ hochwertige, relevante und vor allem hilfreiche Inhalte erstellen.*
4. **Was ist unser gemeinsames Ziel?**
 - a. *Schulkinder beim Lernen unterstützen.*

Projektplanung & Umsetzung



Priorisierung

Welche der 7k Videoseiten werden (zuerst) bearbeitet?

Berechnung Potential Score



Kick-Off

Projektstart mit allen Stakeholdern



Zusammenarbeit

Gemeinsame Gestaltung für eine produktive und effiziente Zusammenarbeit.

Projektumsetzung | Zusammenarbeit



Workshop

SEO Basics
Keywords
Suchintention
Relevanz
Konkurrenz
Interne
Verlinkung
Strukturierung



Guideline

SEO 1x1
Content 1x1



Briefings

Videopage
Fokuskeyword
Nebenkeywords
FAQs



Sprechstunden

regelmäßige
Touchpoints für
Allerlei

Agenda

- 1 Bottleneck Identifizierung
- 2 Projektplanung & Umsetzung
- 3 **Ergebnisse**
- 4 Learnings

Ergebnisse | Outcome



4.000 Lerntexte



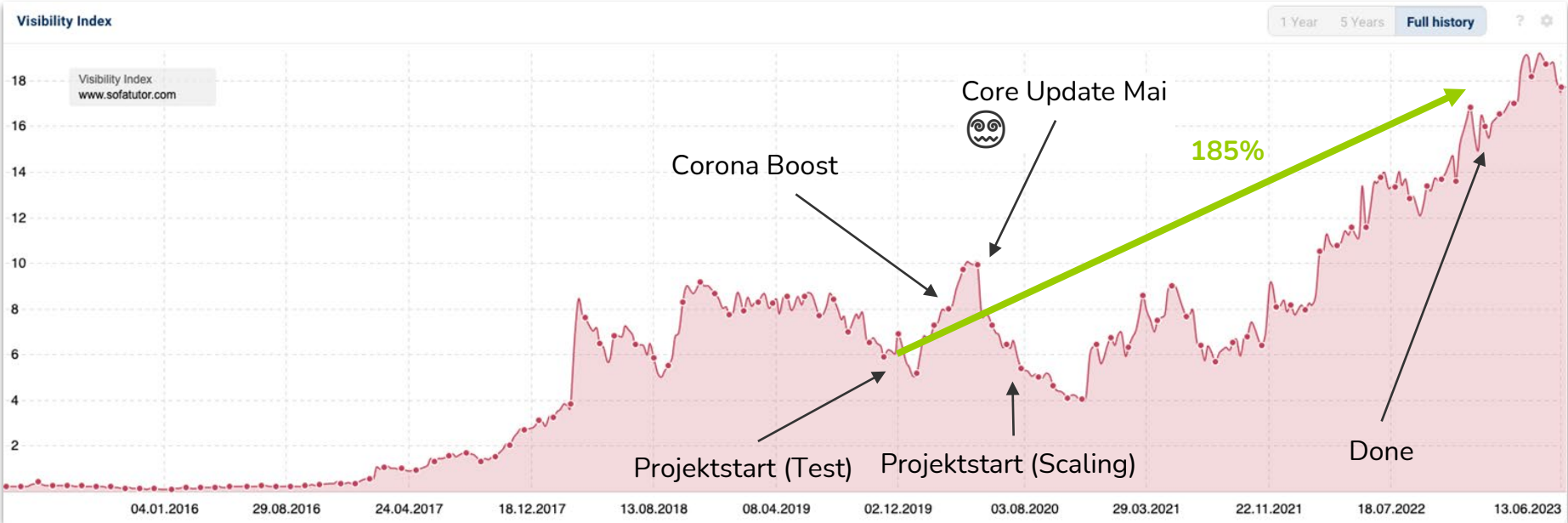
25 Mitarbeitende



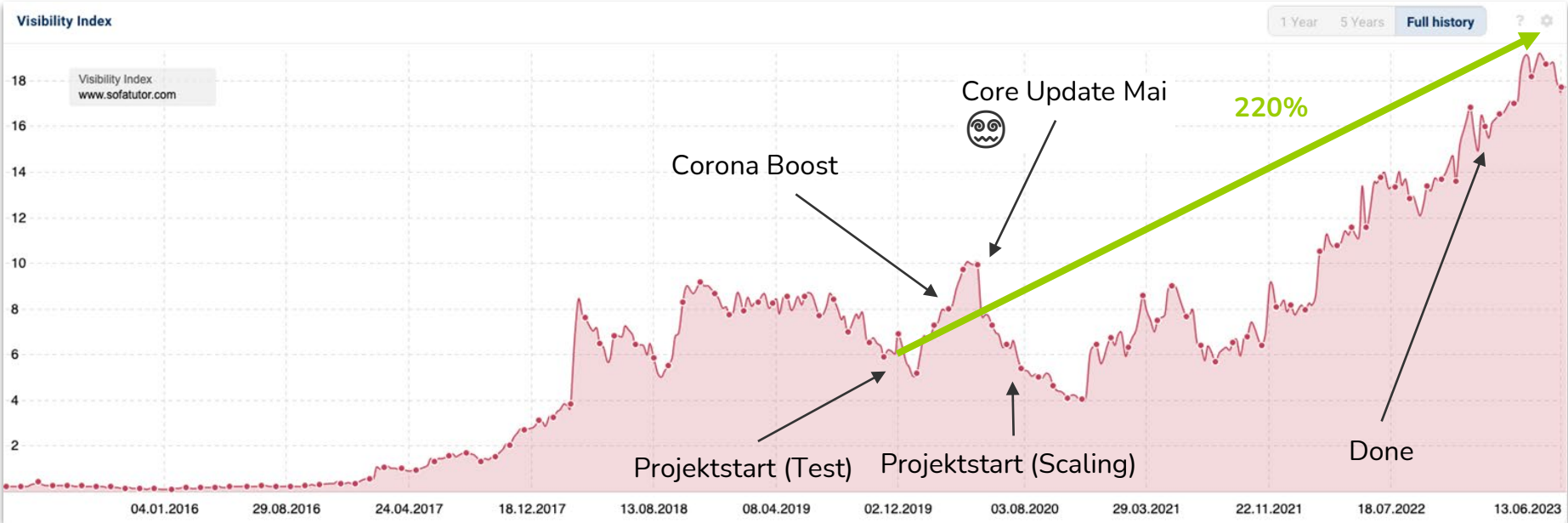
Skalierung
Mitte 2020 - Ende 2022



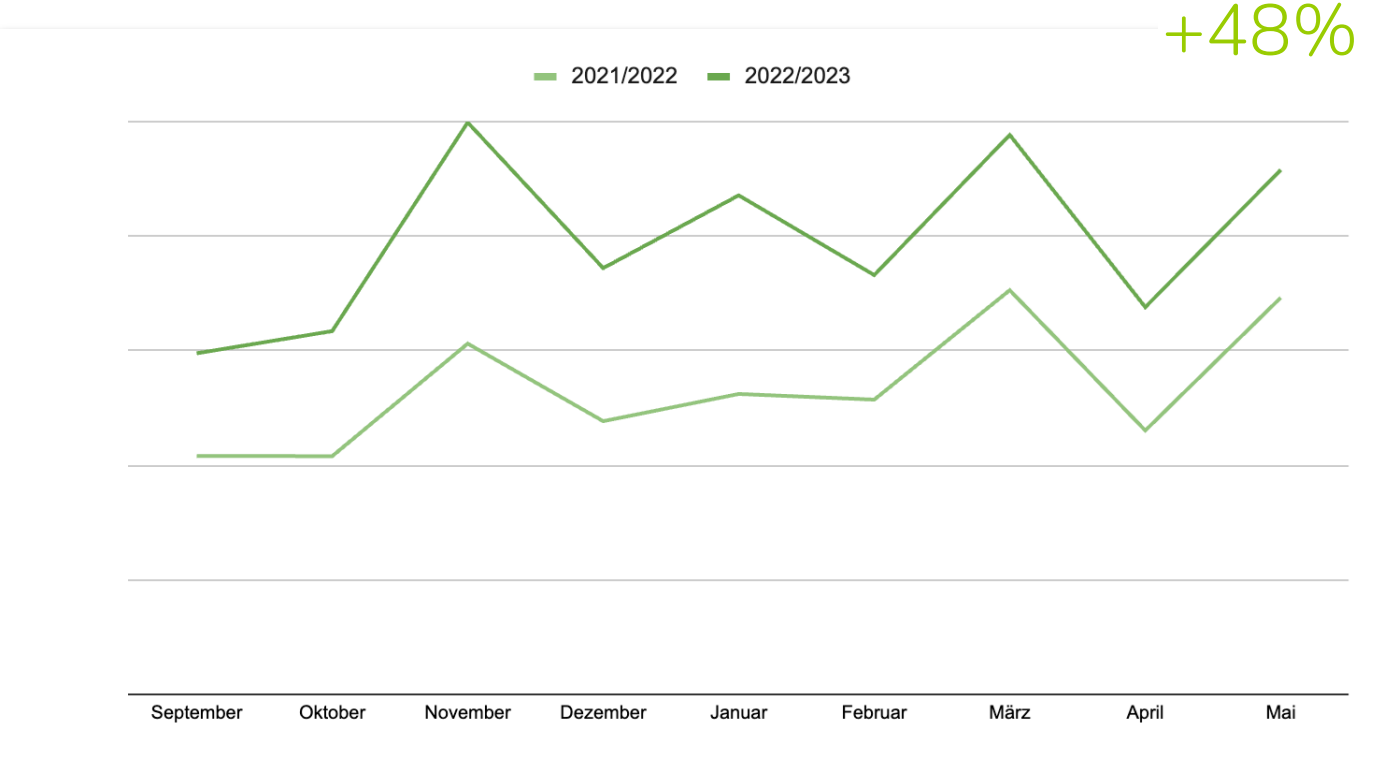
Ergebnisse | Sichtbarkeit



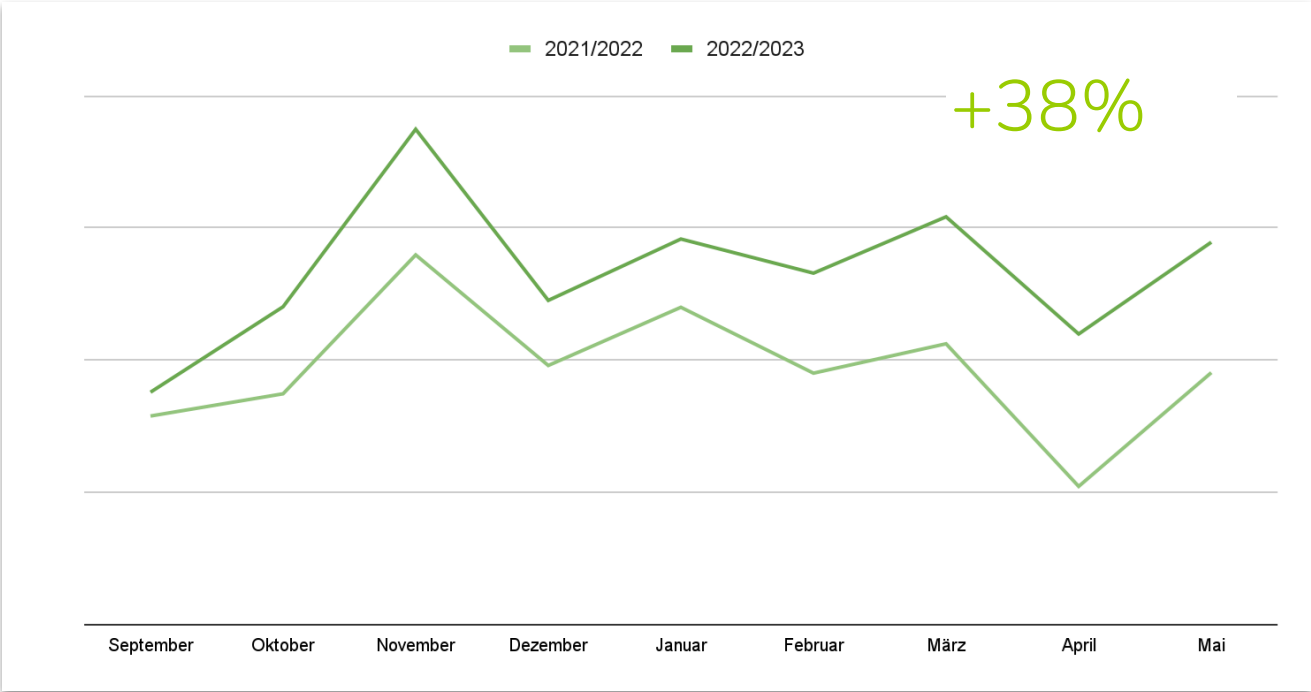
Ergebnisse | Sichtbarkeit



Ergebnisse | Traffic



Ergebnisse | Sales



Agenda

- 1 Bottleneck Identifizierung
- 2 Projektplanung & Umsetzung
- 3 Ergebnisse
- 4 Learnings

Learnings



Learnings

1. Effektiv kommunizieren

Gemeinsame Sprache sprechen, kein Fach-Kauderwelsch

2. Zusammenhalt und Gruppendynamik schaffen

Wir haben ein gemeinsames Ziel!

3. Voneinander lernen und Synergien nutzen

Verschiedene Perspektiven for the win

4. Geduldig sein

Danke fürs Zuhören!
Fragen?

Angelina Gärtner

Team Lead Organic Growth @sofatutor

 <https://www.linkedin.com/in/angelina-gaertner/>

 angelina.gaertner@sofatutor.com

